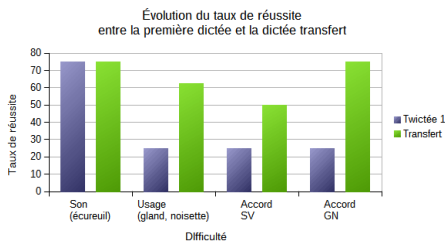


Actualités de l'association – Brèves de novembre 2016

BABYTWIT

• Deuxième série de **twictées**, avec de nouvelles classes ; les enseignants découvrent la complexité du dispositif de circulation entre classes ; merci à Gilliane pour le suivi pas-à-pas et les infographies improvisées.

Graphique de Philippe qui en dit long :



- **#TagueSon** : **nuages de mots** parlants pour dire les émotions. À quand **Tagcloud** ?
- Actualisation de **la carte des poilus** MPLF le 11 novembre, un acte de citoyenneté. Merci Frédéric.
- **Sébastien Bernard** à l'honneur, avec **mini-vidéo**.
- RV de qualité mardi 15/11, pour répondre aux questions de plusieurs stagiaires en **#formationJary**.
- **Le fourre-tout de Plume** Barbacole.
- **#LeslutinsdePallu** et leurs émotions : *On a tamponné avec de l'encre de couleur. Avec les feutres noirs, on fait des visages avec des émotions différentes :*



« Nos » graphistes



- **Luna se brosse les dents**, A. Pérat.
- **Trois romans-photos** : **Pitaya** par Cyri-L.
- **Abel & Bellina** à la piscine, Odysseus.



LISTE support@abuledu.org

- **Urgent-rappel** : Recherche une personne pour la gestion des mises à jour des logiciels autres que la suite AbulÉdu. E. Seigne propose d'accompagner et de former ceux qui prendront la relève.
- Formation de deux dev par Éric : Marc et André, le 10 novembre : **installer le serveur depuis une clé usb**. Journée programmée en 46 pour approfondir.
- Réponses aux demandes d'aide par les infatigables François et Éric ; à noter aussi l'entraide entre utilisateurs.
- François sur Redmine : résolution du bug 1610 (pas de wifi).
- *C'est vrai que ça peut prendre du temps, mais à part dans les situations particulières, quand on regarde le nombre de services rendus (logiciels, mises à jour, maintenance à distance, intranet, webmail...), on se rend vite compte que le temps passé est largement compensé. Et puis, tu passes aussi beaucoup de temps parce que tu apprends. Plus ça va aller et plus tu gagnes ensuite en efficacité. Certes il y a toujours des petits problèmes, mais quand tu en résous un, ça sert ensuite pour les autres et pour les autres serveurs quand tu en auras d'autres.* (François, 20161124)

Textes libres sur Wikiversité

- Traduction en cours de la version tchèque des **aventures de Tom Pouce** : chapitres 1 à 3, relecture MarieSartori.

COURRIER DES LECTEURS

- Remerciements à Didier Damet de l'AFT, pour leur soutien pendant la campagne Ulule : le logo est sur le site d'AbulÉdu.
- 3 téléchargements du serveur 11.08 et 97 de l'image ISO d'AbulÉdu Live 15.08 (64 en septembre, 92 en octobre). Messages de remerciements et quelques adhésions.
- Proposition de montage de projet mathématique inter-classe cycle 3 par un professeur de collège.
- Cyrille Largillier : album de B. Rabier, **Le nain Poleon**, avec superbe enregistrement sonore par **Odysseus**.
- Jonathan signale un générateur libre d'avatars, **MeMaker**.

NOUVELLES DE L'ASSOCIATION

- Bienvenue à Maxime, Patrick, Dominique, Isabelle, Mustapha.
- AG le 19 novembre (7 présents et 15 procurations), 2 nouveaux membres au CA : Éric Querelle et François Audirac.
- AGE reportée le 3 décembre, en ligne.

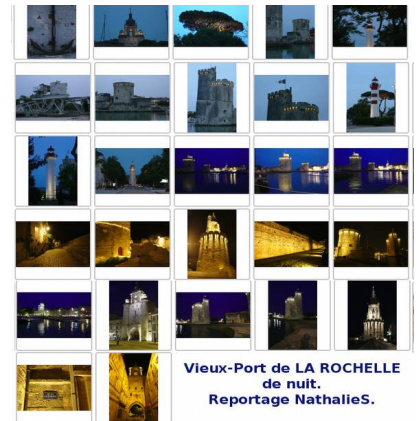
- 5 participants très motivés au CA préparatoire de l'AG le 5 novembre.
- Présentation d'AbulÉdu et de projets de financement par Éric Seigne à la table ronde des REL le 8 novembre à Paris (**Francophonie-OIF**).
- Les trois projets girondins sélectionnés et présentés à Paris les 25-26/11 : **Philippe, Claire-Annie** et **Céline**.
- Wikipermanence mensuelle en 2017 à la bibliothèque F. Tristan (Bordeaux), avec animations AbulÉdu, le samedi matin.
- Invitation par Mathieu Jeandron au MEN : réunion de l'observatoire du livre pour l'éducation, le 8 décembre.

RACONTE-MOI

- **They are all green** (CM2 Grail)
- **Luna se brosse les dents**.
- Merci Éric pour Pavucontrol.

abuledu-data

- 29 930 fichiers.
- Reportages à La Rochelle : vieux port, secteur sauvegardé et jardin botanique.



nouveaux modules

- **Départ pour la Nouvelle-France**, avec Images Séquentielles.
- **11 fruits de cucurbitacées à identifier** + noms à orthographier, avec Imagéo.

abuledu-vidéos

- Notre site recommandé sur la carte mentale de **l'EMI-élèves créateurs**.
- Quatre vidéos chaleureuses et pleines d'humour de la **classe de Céline** **#messageclair**.
- Projet vidéo-documentaire sur **les animaux du Moulinaeu** (Gradignan-33) : vidéos, textes, fiches, photos et dessins.

Club Vikidia

- **Séquence en classe de cycle3**, avec fiches tutoriels disponibles.