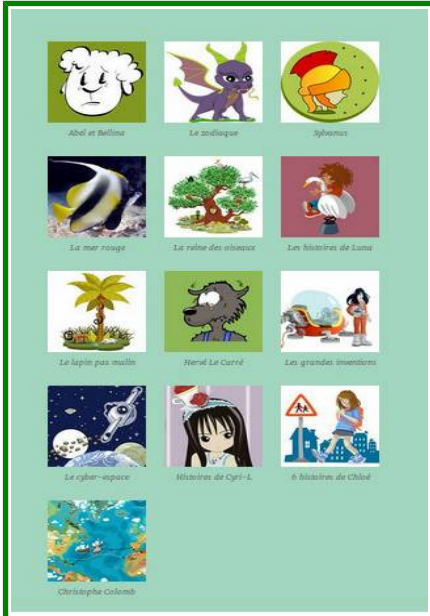


Actualités de l'association – Brèves de septembre-octobre 2017

LES APPLICATIONS EN LIGNE

Grâce à l'intervention de Jean Imhof, [l'abcd d'abulÉdu](#) accueille les visiteurs avec cette nouvelle interface attractive :



ÉDUTWIT

- C'est l'effervescence des échanges, des projets, de l'accueil des nouveaux, de l'ouverture des espaces et de leur animation.
- Quatorze projets de deuxième période concoctés **lors du dernier conseil** animé par Gilliane.

Pensez à renseigner votre profil : civilité (merci Mélanie).

- Message de Xavier Richard sur le **rôle de la modération des messages publiés par des élèves** : *EduTwit est une plateforme pédagogique, un espace de publication interdisciplinaire (Tuice, maîtrise de la langue, vivre ensemble, mais aussi maths) qui témoigne de progression, de cheminement. Dans cette perspective, chaque publication est une prise de risque qui doit être encouragée pour être ensuite, avec accompagnement, affinée, aboutie.*
- * le statut des modérateurs : qui peut/doit modérer ?
- * enfin la bienveillance qui doit prévaloir dans chaque échange : les messages sur les réseaux sociaux sont souvent courts, dénués du temps

d'une réflexion préalable nécessaire qui les rendrait nécessairement moins abrupts. EduTwit permet cette réflexion parce qu'il est un outil au service d'apprentissages sur le temps scolaire. L'appropriation par les élèves des compétences que visent ces apprentissages est nécessairement aléatoire, encore plus en dehors du temps scolaire. Ici, le rôle des parents se pose, en terme d'accompagnement. A moins de penser qu'un outil se suffit à lui-même pour remplir le rôle qu'on lui attribue et de penser que les élèves ne sont plus, en dehors du temps scolaire, des êtres-apprenants, mais achevés au terme de séquences... Enfin, c'est bien dans cette perspective que les règles d'orthographe et les quelques règles d'un réseau social sont travaillées dans ma classe avec EduTwit, notamment, qui n'est définitivement pas « un sous-Twitter pour instits ».

GRAPHISTES

- Belle surprise d'Odysseus avec le huitième épisode des mésaventures d'Abel et Bellina.
- Une *histoire douce-amère* de Cyrille
- Cyrille a mis l'*Odysseus-Generator* à jour : titre en image et image de fond, prévisualisation des images dans des vignettes et personnalisation de la taille de la scène.

VIDÉOS

- [Le chaperon rouge des CP](#)
- [Les trois petits cochons des CP](#)
- [Le cygne des CP du Breuil](#)
- [Nos 3 petits cochons \(en musique\)](#)
- [Notre vilain petit canard \(en musique\)](#)

LISTES SUPPORT & DEV

- Éric Seigne a développé grâce au soutien financier de l'ABUL la nouvelle infrastructure sud-ouest2.org qui propose de l'hébergement de mails et de listes de diffusion à prix libres.
- Notre liste s'appelle dorénavant support@listes.abuledu.org (notez le **listes.** avant abuledu).
- Philippe Cadaugade s'est remis au dev d'Aller et d'Imageo ; il prépare également la mise en route de tablettes Tabulédu-TerraWs dans son école.
- Éric a réactivé les paquets dont les

certificats SSL rxyéo étaient périmés.

NOUVELLES DE L'ASSOCIATION

- Réunion prévue à Paris le mercredi 15 novembre 2017 au matin.
- **Merci de penser à renouveler votre cotisation par paypal ou chèque envoyé à la trésorière.**

FORUM

- Chantier en cours sur les sites web.
- Accueil d'un stagiaire technicien-réseau à Albi : serveur AbulÉdu.
- Message de mothsART.

BLOG DE L'ASSOCIATION

- [Deux rencontres avec un spectacle](#)
- [Luna entre dans notre classe](#)
- [Les lapereaux de Paul](#)
- [Un projet contes avec les CP](#)
- [Un stand à l'UNA de Dijon](#)
- [EduTwitConseil n° 1](#)
- [EduTwit : C.G.U.](#)
- [EduTwit prend son envol](#)

ABULEDU-DATA

- Sur le web : 33 300 REL.
- Merci André pour la validation régulière.



CA DE L'ASSOCIATION

- Permanence à l'**UNA de Dijon** le 4 octobre (Marie et Annie), grâce à l'intervention de Jonathan ; proposition de publier des articles sur Prim à bord.
- **Educative du 15 au 17 novembre.**
- * Jonathan : ÉduTwit en dix minutes, ou comment notre communauté d'utilisateurs-développeurs détourne l'outil au service de multiples projets pédagogiques ;
- * Frédéric « pitche » nos projets en trois minutes, puis répond aux questions du public, mercredi de 15h à 16h30 : *Quelle appropriation des ressources par les enseignants, pour quelles pratiques pédagogiques ?*

PS. Les liens bleus sont cliquables.